

PROJET PORTE PAR
L'ASSOCIATION

L'ATELIER DES BAINS
DOUCHES

DU QUARTIER BELCIER



BELCIER

VERS UN ECOQUARTIER ANCIEN

Atelier des Bains Douches

9 rue Bobillot 33800 Bordeaux

Coordinatrice : Anne Sallenave

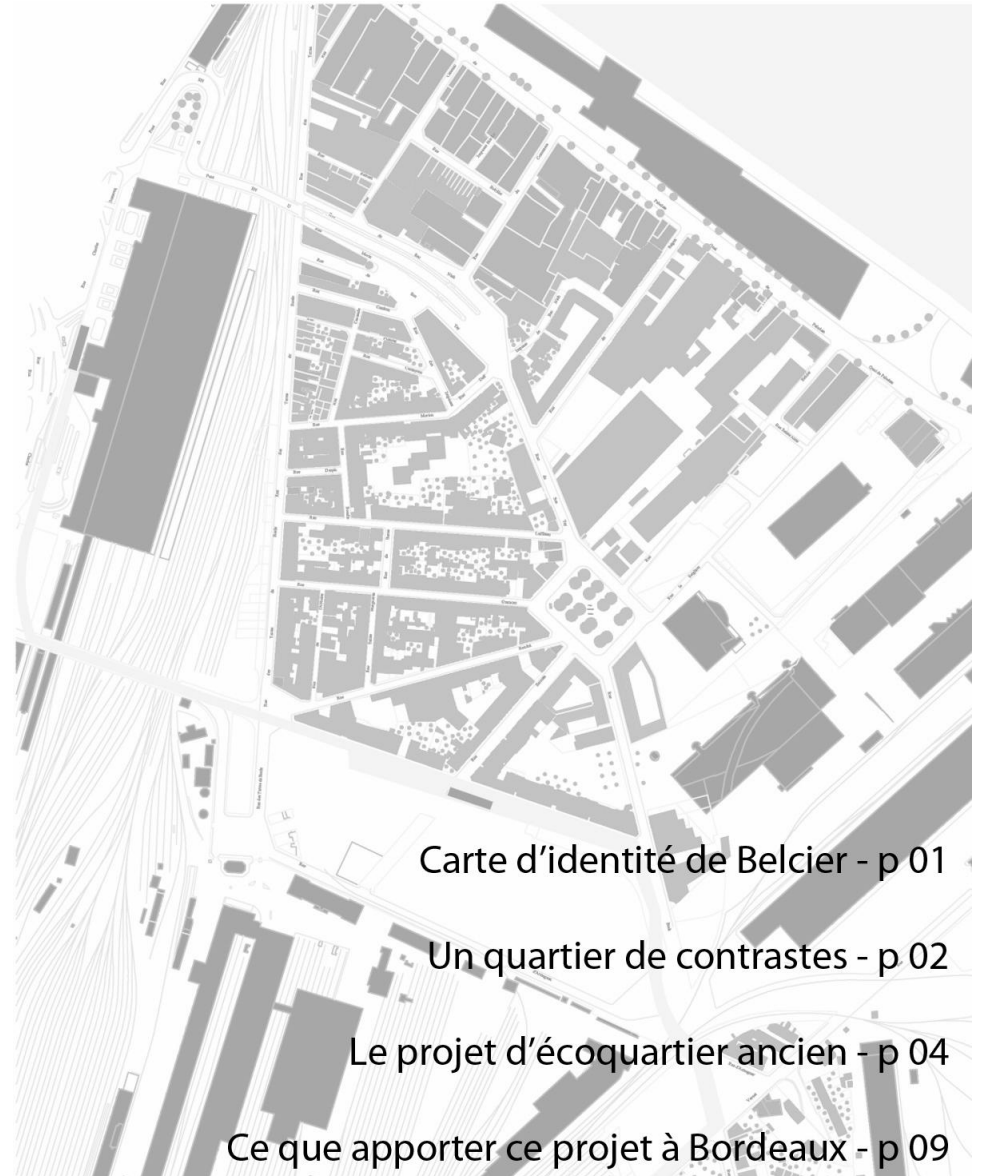
06 01 74 23 28

atelierbainsdouches@free.fr

www.belcier.eco.quartier

Dossier actualisé le 11 octobre 2010

BELCIER
[VERS UN ECO QUARTIER ANCIEN]



Carte d'identité de Belcier - p 01

Un quartier de contrastes - p 02

Le projet d'écoquartier ancien - p 04

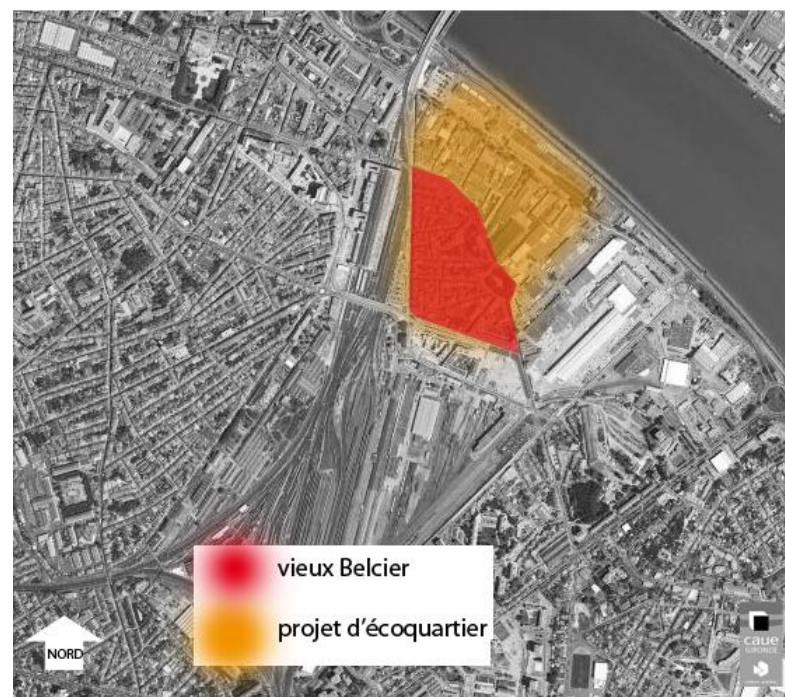
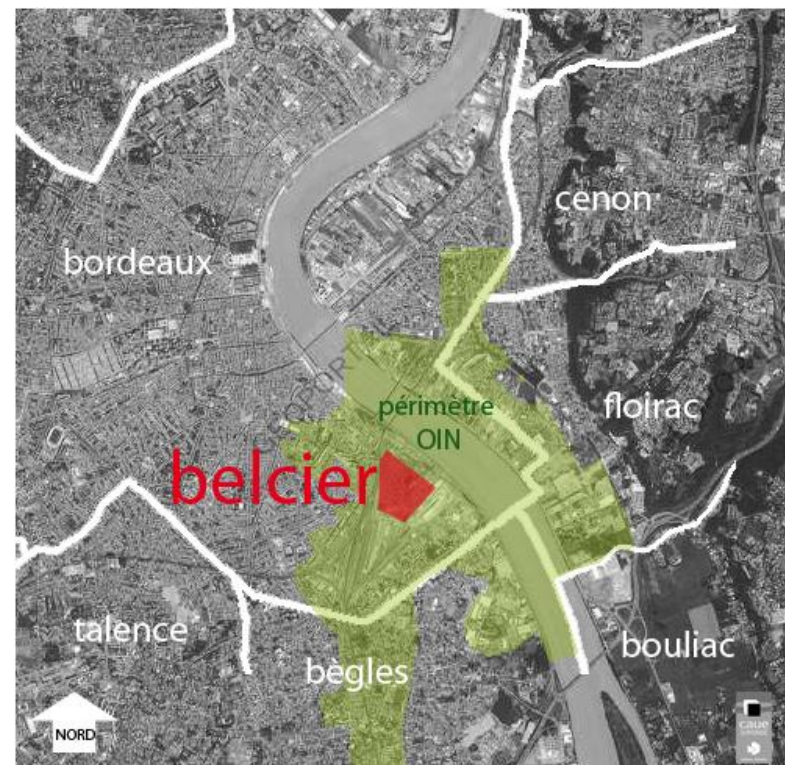
Ce que apporter ce projet à Bordeaux - p 09

1. Carte d'identité de Belcier

Le quartier Belcier, patrimoine constitué de la ville de pierre, se situe au cœur du grand projet **Euratlantique** et se présente donc comme un territoire urbain stratégique. Situé face à l'entrée de la future gare TGV prévue en 2016, ce petit territoire, première image de Bordeaux pour les voyageurs, fait partie de l'Opération d'Intérêt National, actée au niveau de l'Etat récemment le 7 novembre 2009.

Ce petit quartier compte **environ 800 logements**, composés de nombreuses petites échoppes ainsi que de logements collectifs, privés parfois mais plus souvent sociaux.

Historiquement, Belcier est un **quartier populaire**. Les cheminots, les ouvriers de l'ancienne verrerie, des usines et des entrepôts, les employés des entreprises liées aux abattoirs, constituaient, il n'y a pas si longtemps, la majorité de ses habitants. Belcier reste encore aujourd'hui un quartier populaire, avec cependant l'apparition, la mise à jour d'une plus grande mixité sociale, culturelle et ethnique. On y observe également **une grande variété générationnelle**. De nombreuses personnes âgées habitent le quartier depuis longtemps. Certaines familles y sont installées depuis plusieurs générations. Par ailleurs, une nouvelle population vient renouveler le quartier et de nombreuses familles avec enfants en bas âge viennent s'y installer.



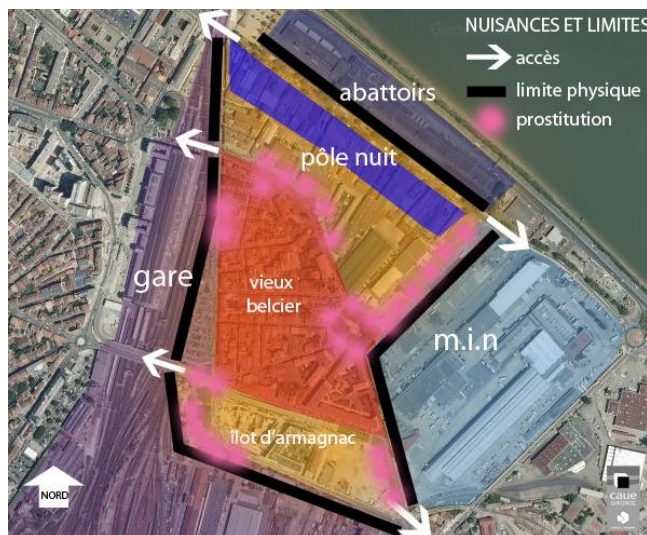
2. Un quartier de contrastes

Les quartiers de gare offrent généralement un visage moins policé que les quartiers de centre historique. Le quartier Belcier n'échappe pas aujourd'hui à cette règle.

Des Nuisances

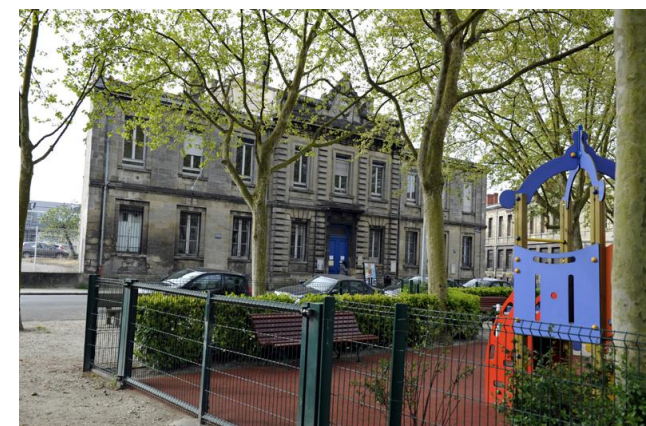
Ce quartier se débat depuis quelques années déjà avec quelques zones d'ombre en terme de vie de quartier : un **pôle nuit**, avec de très nombreuses boîtes de nuit, concentrées sur le quai de Paludate (problèmes de nuisance sonores, de dégradations, de sécurité), une **prostitution** en croissance exponentielle sur les axes principaux, la proximité et l'ouverture de la sortie Belcier de la **gare Saint Jean** (problèmes de stationnement, de circulation extrêmement rapide dans les petites ruelles, mais aussi de populations en errance, , la proximité du **MIN**, avec son lot de camions et des entrepôts peu intégrés à l'urbanisme urbain.

Cette évolution, d'un quartier paisible en un quartier de nuit, d'un espace peu traversé en un lieu soumis aux rythmes de la fréquentation de la gare, a pu donner le sentiment à nombre de ses habitants d'avoir été oubliés dans la mutation de Bordeaux en ville « lumière ».



Compte tenu de sa topographie (des petites rues voire ruelles qui débouchent sur la place Ferdinand Buisson, véritable cœur du quartier), des barrières naturelles (Garonne) ou urbanistiques (la gare St Jean ; le MIN ; le Tram) qui en font un quartier resserré, Belcier présente souvent aux yeux de ses habitants, l'image d'un « village ». Malgré les difficultés, ce petit quartier populaire offre une qualité de liens à ses habitants. La dynamique associative s'y développe. Les gens se connaissent et se reconnaissent, des réseaux d'entraide et de solidarité existent. Les habitations disposent en général de peu de jardins, ce qui amène les gens à se retrouver sur la place Ferdinand Buisson.

C'est donc un quartier où il fait plutôt bon vivre en terme de relations humaines, de convivialité, de solidarité.



Et un énorme Potentiel

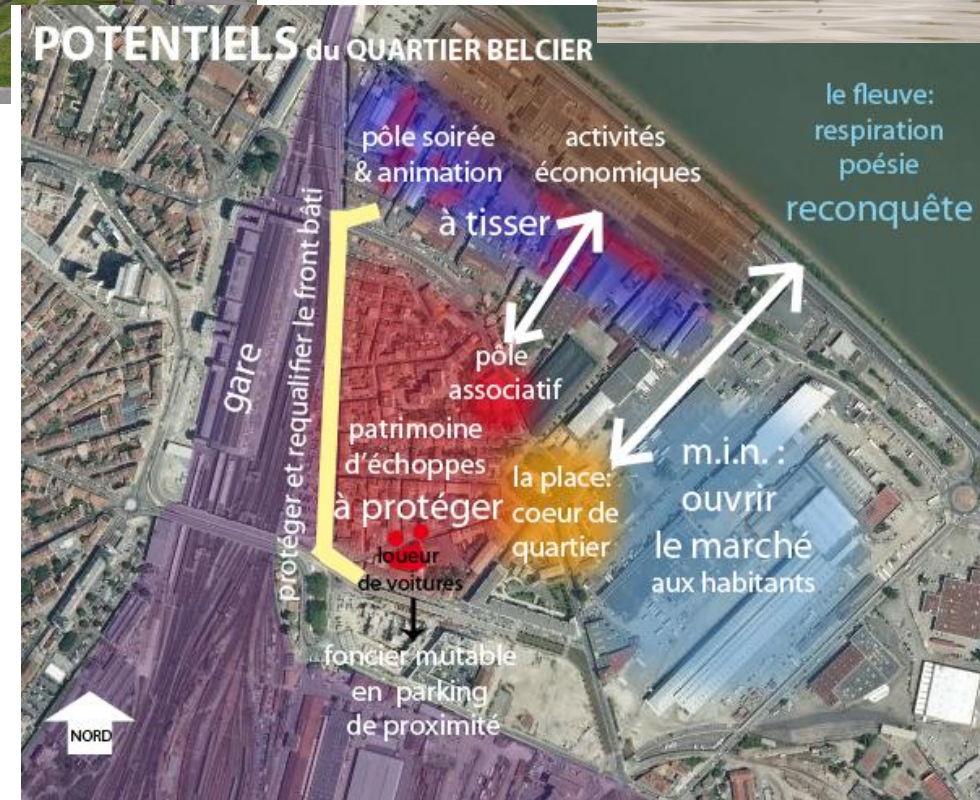
La situation de ce petit quartier est en terme d'accessibilité très intéressante.

Le fleuve et la gare....

A deux pas de la Garonne, de la respiration et de la poésie que celle-ci représente, très proche de la Gare et de son exceptionnel réseau de communication, ce quartier va connaître dans les années à venir de grands changements et peut devenir un quartier « locomotive ».

....des habitants à l'œuvre

La démarche de concertation engagée par la ville de Bordeaux, et animée par l'association l'Atelier des Bains Douches a mobilisé beaucoup d'habitants du quartier. Une véritable dynamique participative est à l'œuvre depuis septembre 2006. Suites aux premières rencontres ABD et à l'écoconcertation, ABD poursuit la démarche par des « conversations » (ateliers) de Belcier. Cet élan, cet intérêt des habitants pour l'avenir du quartier a permis d'élaborer un projet de proximité à la fois modeste et ambitieux.



3. Le projet d'éco quartier ancien

Pensé, conçu et animé par les habitants

A la différence des éco quartier nouveaux qui sont pensés et conçus par les élus, les urbanistes... notre projet s'origine du désir d'un collectif d'habitants, désireux de se mobiliser autour des questions **d'urbanisme & d'urbanité**, de **lien social** et d'**écologie**.

4

3 grands axes structurent ce projet

- **1 R**endre les logements plus écologiques
- **2 P**artager et pacifier l'espace urbain
- **3 I**mpulser de nouveaux comportements plus solidaires et durables

➔ 1 Rendre les logements plus écologiques



en améliorant le bâti, les équipements des foyers, les matériaux utilisés... pour les rendre plus économes en eau et en énergie, . et enfin investir dans les énergies renouvelables

« L'énergie la moins chère est celle que l'on n'utilise pas »

« Projet fédérateur du quartier »

➔ Actions engagées

➔ Animation de l'action « Belcier économise l'énergie » financée par la Mairie de Bordeaux et la Sacicap de la Gironde.

La mairie de Bordeaux et la SACICAP de la Gironde finance l'amélioration des performances énergétiques bâtiments sur Belcier, pour des propriétaires occupants dont les revenus ne dépassent pas l'éligibilité au prêt à taux Zéro. La subvention peut atteindre un montant de 5.500 euros pour des travaux d'isolation de toiture, de mur, de changement de menuiseries (double vitrage), de chaudière, de ventilation, d'énergie renouvelable.

45 foyers ont été équipés

➔ Animation de l'action « kits économiseurs d'eau et d'énergie » 100 Kits économiseur d'eau et énergie pour les familles en précarité énergétique, conseil du CREAq, kits

donnés par la mairie de Bordeaux, et installés par les bénévoles voisins de l'ABD. Démarche solidaire...

L'objectif est double :

- Connaître les économies en eau et en énergie au regard des installations.
- Multiplier les familles équipées dans tout le quartier afin d'essaimer ces notions d'économies à tous, et notamment aux personnes les plus éloignées des préoccupations écologiques.

➔ Création d'un collectif d'entraide pour la réhabilitation écologique (conseil, prêt de matériel, coup de main...)
➔ Installation de poêles à bois ou de cheminée avec insert.
Création d'un collectif Bois : achat groupé de bois de chauffage (énergie neutre donc plus propre, tarifs intéressants, chantiers solidaires, convivialité).



➔ Et demain... peut être

- ➔ Continuer à tisser le maillage pour qu'un maximum de familles s'équipe en économiseurs d'eau et d'énergie
- ➔ Trouver des financements complémentaires pour ces dispositifs (appel au mécénat)
- ➔ Ateliers mensuels pour les économies d'eau et d'énergie avec le CREAq dans notre nouveau local.

→ 2 Partager et pacifier l'espace urbain dans notre quartier voué à de grandes mutations :

Repenser la place de l'automobile dans le quartier afin de partager l'espace urbain entre les habitants, les utilisateurs de la gare et des futurs services (voir dossier synthèse de la 1^{ère} conversation de Belcier).

- Création d'une vaste zone de rencontre, avec la priorité aux piétons, aux cyclistes puis aux automobilistes (20 km/heure maximum), avec certaines rues en contrôle d'accès.
- Création de circulations douces, de parking de proximité collectifs pour libérer les rues des voitures,

Elaborer un nouveau plan de circulation(voir dossier synthèse de la 1^{ère} conversation de Belcier).

Du végétal à toutes les échelles de l'espace public

Créer des rues fleuries, petits îlots de proximité, grand parc

- planter en pied de façade devant les habitations, entretien par les habitants
- massif et jardins suspendus plantés par les services municipaux mais entretenus par les habitants.
- favoriser le végétal, sur les murs aveugles
- végétaliser les ronds-points et, d'une façon générale, les voies transversales (rue Terres de Bordes, Carle Vernet,...) pour les transformer en coulées vertes
- créer un axe « vert » allant de la gare à la place F. Buisson en s'appuyant sur le jardin du pont en U, le carrefour au pied du pont, le délaissé derrière les alcools Bernard

Equiper le quartier de récupérateurs d'eau de pluie, aménagements urbains, éclairages solaires...



→ Actions engagées

- Mobilisation des habitants du quartier sur les questions d'urbanisme et d'écologie
- Animation d'atelier de concertation : 8 ateliers de avril 2009 à mars 2010 (80 personnes par atelier) en tant que prestataire de la mairie de Bordeaux. Production de livrets et charte de quartier en cours, accompagnement artistique par l'association la Boulangerie (photos et films)
- Communication du projet d'écoquartier Belcier en participant à diverses réunions et démarches : conseil de quartier, concertation agenda 21, séminaire Euratlantique, Café de l'architecture arc en rêve au port de la lune, Jury des entreprises et des associations Agora 2010, Comité permanent de la concertation sur le franchissement JJ Bosc, Réunions avec les asso H nord, bastide développement durable, rencontres élus et partenaires, journées de travail CUB sur développement durable.

→ Et demain... peut être

- Suite de la mobilisation des habitants du quartier sur les questions d'urbanisme et d'écologie
- Animation de conversations de Belcier (atelier entre habitants sur des thématiques pertinentes au quartier).
- Animation d'actions « rues sans voitures » le premier dimanche de chaque mois (comme au centre historique) et lors de manifestations de quartier.
- Requalification d'une petite friche urbaine appartenant à l'entreprise Bernard en petit square participatif. Projet conduit avec l'association Friche and cheap.
- Végétalisation des entrées de rues donnant sur la gare Saint Jean : arcades fleuries signalant l'entrée dans une zone apaisée avec l'asso Friche and cheap



➔ **3 Impulser de nouveaux comportements plus solidaires et durables** et soutenir une action culturelle forte de proximité.

↪ **Actions engagées**

Organisation d'événements écologiques, festifs, culturels

- ➔ Fol'écojournée de Belcier fin septembre, journée écologique, culturelle, conviviale et solidaire.
- ➔ Repas de rue et fête des voisins au mois de mai.
- ➔ Rue Bobillot pour les enfants, pour pallier l'absence du square F. Buisson pendant les travaux.

Actions au quotidien :

- ➔ Groupements d'achats solidaires (40 participants environ) : AMAP avec la ferme des Jarouilles, la ferme de Nougerède, l'entreprise les Petits Cageots,
- ➔ Collectif bois : achat de bois en groupe pour réduire les coûts et se rencontrer. Chantier solidaire à la livraison
- ➔ Collectif d'aide à la rénovation : prêt d'outils, conseils...
- ➔ Projet européen d'éco-école.
- ➔ projet de jardins partagés, montage du projet avec le groupe Bernard. Parcelle de 1000 m2 en cours face à la salle Son Tay

↪ **Et demain... peut être**

- ➔ Végétalisation du mur des alcools Bernard
- ➔ Elargissement de notre groupement d'achats collectifs



4. Ce que peut apporter ce projet à Bordeaux

Le projet, porté par l'Atelier des Bains Douches et soutenu par plusieurs associations du quartier, présente différents intérêts & atouts :

- **Exemplarité d'écoquartier ancien & reproductibilité** en matière environnementale dans un tissu urbain constitué (voir les 3 axes du projet) et en matière de participation des habitants. Encore peu mise en œuvre jusqu'à présent, cette démarche se veut novatrice, singulière & reproductible sur d'autres quartiers existants.
- **Démarche participative affirmée** : projet suscité, élaboré et porté par les habitants en s'appuyant notamment sur une association de quartier. La concertation se révèle un élément incontournable pour la réussite du projet écoquartier.
- **Relever un véritable défi urbain** dans un quartier où des nuisances sévères existent (trafic gare, prostitution, drogue, boîtes de nuit et MIN). Elles pourraient se résorber par un projet ambitieux et fédérateur entre les « anciens »

habitants, les nouveaux et les usagers des activités économiques.

- **Affirmer l'identité du quartier Belcier**, populaire, convivial, solidaire, ancien, vivant et atypique, pittoresque, au sein du projet Euratlantique, en donnant à celui-ci un petit supplément d'âme faisant souvent défaut aux quartiers d'affaires.
- **Mettre en valeur le patrimoine de Belcier** comme lieu de mémoire et d'accueil agréable et de qualité pour les voyageurs, les usagers, les habitants.
- **Accompagner la mutation de la gare dans le respect d'un quartier existant, vivant et familial** notamment en menant une réflexion sur les circulations et le déplacement du stationnement des usagers SNCF et TRAM vers les parkings relais et SNCF.
- **Enrichir et prolonger la promenade des quais** : créer une nouvelle séquence des quais complémentaire, totalement différente des précédentes séquences, avec une véritable originalité pour les quartiers sud : accès direct des cœurs de quartier au fleuve, populaire et animé, espaces de respiration sur le fleuve (guinguettes, pontons, etc..).



Dossier élaboré en partenariat avec :



➤ Ce projet d'éco-quartier s'inscrit parfaitement dans les préoccupations et les objectifs issus du séminaire consacré à Euratlantique.

10

➤ Il y est question d'entreprendre, dans le territoire de l'OIN, un projet ambitieux, certes différent par son ampleur, mais également humain dans sa perspective, prenant en compte les attentes des habitants et respectueux évidemment de la dimension du développement durable.